



BUDYNEK MIESZKALNY APARTAMENTOWY W SIADLE DOLNYM

RZUT PODDASZA - MIESZKANIE B14

SKALA 1:100



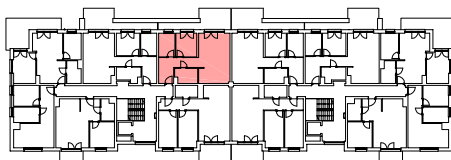
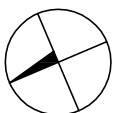
MIESZKANIE B14

3/B14/1	PRZEDPOKÓJ	10,94m ²
3/B14/2	ŁAZIENKA	5,61m ²
3/B14/3	SALON Z A. KUCHENNYM	27,45m ²
3/B14/4	POKÓJ	8,94m ²
3/B14/5	GABINET	6,78m ²
	POWIERZCHNIA UŻYTKOWA	59,72m ²

POWIERZCHNIE PRZYNALEŻNE

LOGGIA	17,16m ²
--------	---------------------

RZUT PODDASZA - MIESZKANIE B14



LOKALIZACJA W BUDYNKU - SKALA 1:1000

PROJEKTANT:

PROJEKTOWANIE ARCHITEKTONICZNE
mgr inż. architekt *Dariusz Kędzierski*

INWESTOR:
FORAS AS SP. Z O.O.
UL. WICHROWE WZGÓRZA 36
72-001 SIADŁO DOLNE